

Пояснительная записка к бухгалтерской отчетности

1. Сведения об организации

Наименование юридического лица:

ОБЩЕСТВО С ОГРАНИЧЕННОЙ ОТВЕТСТВЕННОСТЬЮ "РУСФИШКОМ"

Идентификационный номер налогоплательщика (ИНН): 5074065770

Код причины постановки на учет (КПП): 507401001

Основным видом деятельности, который является преобладающим и имеет приоритетное значение для организации, является торговля оптовая рыбой, ракообразными и моллюсками, консервами и пресервами из рыбы и морепродуктов (ОКВЭД 46.38.1).

2. Анализ финансового положения ОБЩЕСТВО С ОГРАНИЧЕННОЙ ОТВЕТСТВЕННОСТЬЮ "РУСФИШКОМ"

2.1. Структура имущества и источники его формирования

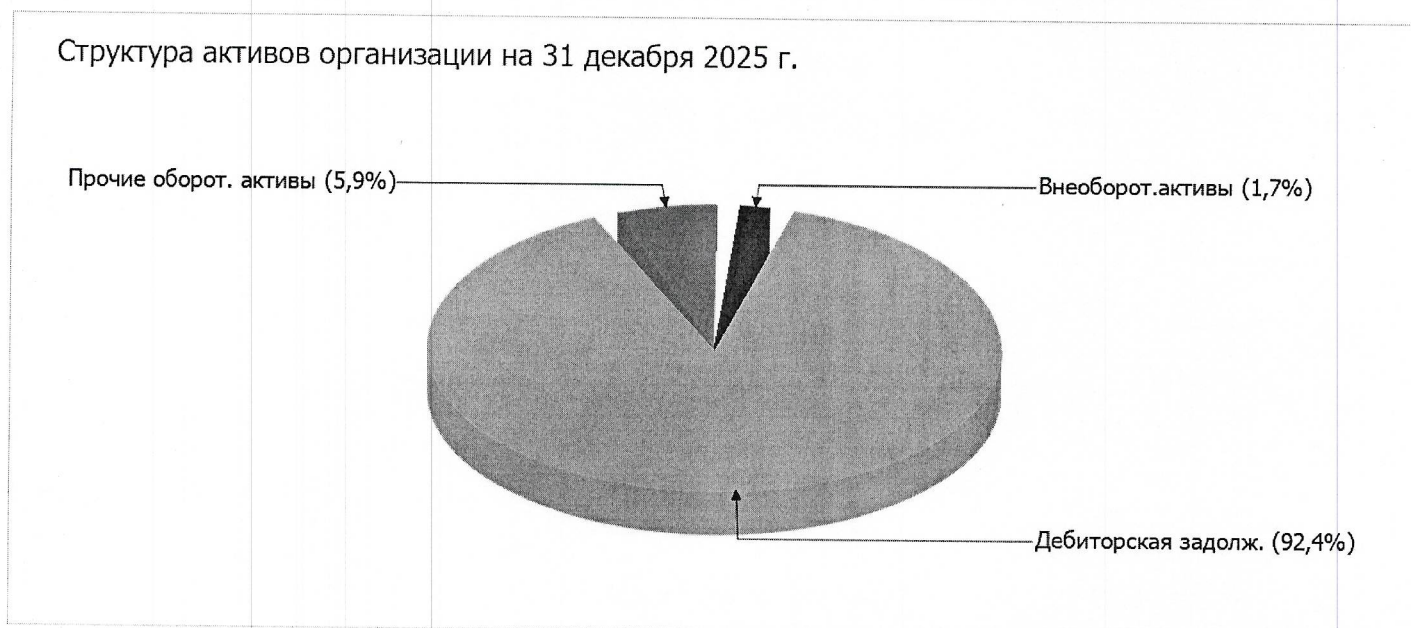
Показатель	Значение показателя				Изменение за анализируемый период	
	в тыс. руб.		в % к валюте баланса		тыс. руб. (гр.3- гр.2)	± % ((гр.3- гр.2) : гр.2)
	31.12.2024	31.12.2025	на начало анализируемого периода (31.12.2024)	на конец анализируемого периода (31.12.2025)		
Актив						
1. Внеоборотные активы	426	374	2	1,7	-52	-12,2
в том числе: основные средства	157	97	0,7	0,4	-60	-38,2
нематериальные активы	1	1	<0,1	<0,1	-	-
2. Оборотные, всего	21 192	21 189	98	98,3	-3	-<0,1
в том числе: запасы	-	-	-	-	-	-
дебиторская задолженность	19 909	19 925	92,1	92,4	+16	+0,1
денежные средства и краткосрочные финансовые вложения	120	136	0,6	0,6	+16	+13,3
Пассив						
1. Собственный капитал	21 287	21 287	98,5	98,7	-	-
2. Долгосрочные обязательства, всего	297	211	1,4	1	-86	-29
в том числе: заемные средства	-	-	-	-	-	-

Показатель	Значение показателя				Изменение за анализируемый период	
	в тыс. руб.		в % к валюте баланса		тыс. руб. (гр.3- гр.2)	± % ((гр.3- гр.2) : гр.2)
	31.12.2024	31.12.2025	на начало анализируемого периода (31.12.2024)	на конец анализируемого периода (31.12.2025)		
3. Краткосрочные обязательства*, всего	34	65	0,2	0,3	+31	+91,2
в том числе: заемные средства	-	-	-	-	-	-
Валюта баланса	21 618	21 563	100	100	-55	-0,3

* Без доходов будущих периодов, возникших в связи с безвозмездным получением имущества и государственной помощи, включенных в собственный капитал.

Структура активов организации на 31.12.2025 характеризуется значительной долей (98,3%) текущих активов и малым процентом внеоборотных средств. Активы организации за весь период практически не изменились.

Структура активов организации в разрезе основных групп представлена ниже на диаграмме:



Снижение величины активов организации связано со снижением следующих позиций актива бухгалтерского баланса (в скобках указана доля изменения статьи в общей сумме всех отрицательно изменившихся статей):

- основные средства – 60 тыс. руб. (63,2%)
- налог на добавленную стоимость по приобретенным ценностям – 35 тыс. руб. (36,8%)

Одновременно, в пассиве баланса снижение наблюдается по строкам:

- оценочные обязательства – 67 тыс. руб. (77,9%)
- отложенные налоговые обязательства – 19 тыс. руб. (22,1%)

Среди положительно изменившихся статей баланса можно выделить "денежные средства и денежные эквиваленты" в активе и "кредиторская задолженность" в пассиве (+16 тыс. руб. и +31 тыс. руб. соответственно).

Собственный капитал организации на последний день анализируемого периода (31.12.2025) составил 21 287,0 тыс. руб. собственный капитал организации за весь рассматриваемый период не изменился.

2.2. Чистые активы организации

Показатель	Значение показателя				Изменение	
	в тыс. руб.		в % к валюте баланса		тыс. руб. (гр.3-гр.2)	± % ((гр.3-гр.2) : гр.2)
	31.12.2024	31.12.2025	на начало анализируемого периода (31.12.2024)	на конец анализируемого периода (31.12.2025)		
1. Чистые активы	21 287	21 287	98,5	98,7	-	-
2. Уставный капитал	100	100	0,5	0,5	-	-
3. Превышение чистых активов над уставным капиталом (стр.1-стр.2)	21 187	21 187	98	98,3	-	-

Чистые активы организации на последний день анализируемого периода namного (в 212,9 раза) превышают уставный капитал. Такое соотношение положительно характеризует финансовое положение, полностью удовлетворяя требованиям нормативных актов к величине чистых активов организации.

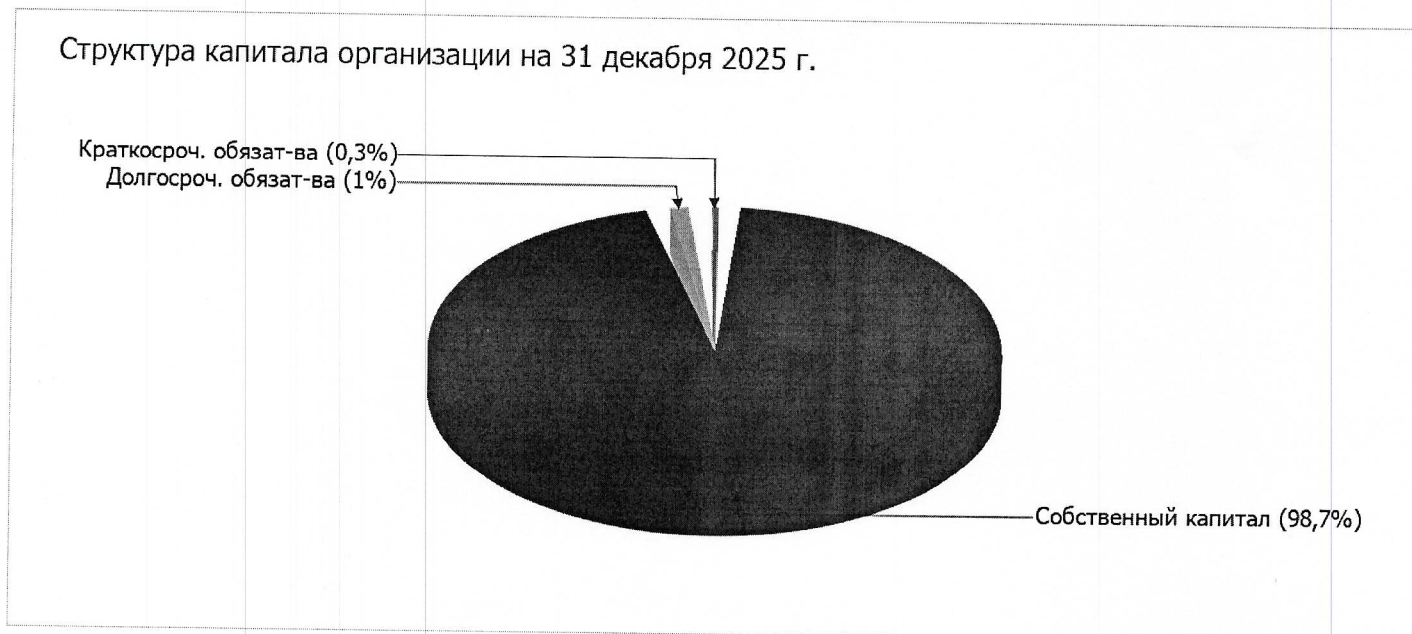
2.3. Анализ финансовой устойчивости организации

2.3.1. Основные показатели финансовой устойчивости организации

Показатель	Значение показателя		Изменение показателя (гр.3-гр.2)	Описание показателя и его нормативное значение
	31.12.2024	31.12.2025		
Коэффициент автономии	0,98	0,99	+0,01	Отношение собственного капитала к общей сумме капитала. нормальное значение: 0,45 и более (оптимальное 0,55-0,7).
Коэффициент обеспеченности собственными оборотными средствами	0,98	0,99	+0,01	Отношение собственных оборотных средств к оборотным активам. нормальное значение: 0,1 и более.
Коэффициент покрытия инвестиций	1	1	-	Отношение собственного капитала и долгосрочных обязательств к общей сумме капитала. нормальное значение для данной отрасли: не менее 0,65.
Коэффициент маневренности собственного капитала	0,98	0,98	-	Отношение собственных оборотных средств к источникам собственных средств. нормальное значение: 0,2 и более.
Коэффициент обеспеченности запасов	-	-	-	Отношение собственных оборотных средств к стоимости запасов. нормальное значение: 0,5 и более.
Коэффициент краткосрочной задолженности	0,1	0,24	+0,14	Отношение краткосрочной задолженности к общей сумме задолженности.

Коэффициент автономии организации на последний день анализируемого периода составил 0,99. Данный коэффициент характеризует степень зависимости организации от заемного капитала. Полученное здесь значение говорит о слишком осторожном отношении ОБЩЕСТВО С ОГРАНИЧЕННОЙ ОТВЕТСТВЕННОСТЬЮ "РУСФИШКОМ" к привлечению заемных денежных средств (собственный капитал составляет 99% в общем капитале организации). коэффициент автономии за весь анализируемый период несколько вырос.

Наглядно структура капитала организации представлена ниже на диаграмме:



по состоянию на 31.12.2025 коэффициент обеспеченности собственными оборотными средствами составил 0,99, что несущественно превышает значение на 31.12.2024. на 31.12.2025 коэффициент демонстрирует вполне соответствующее нормальному значению.

за весь рассматриваемый период имело место незначительное уменьшение коэффициента покрытия инвестиций – до 1. Значение коэффициента на последний день анализируемого периода (31.12.2025) полностью соответствует нормативному значению (доля собственного капитала и долгосрочных обязательств в общей сумме капитала организации составляет 100%).

По коэффициенту краткосрочной задолженности видно, что на последний день анализируемого периода доля краткосрочной задолженности составляет одну четвертую, а долгосрочной задолженности, соответственно, три четвертых. При этом за последний год доля краткосрочной задолженности выросла на 13,3%.

2.4. Ликвидность

Показатель ликвидности	Значение показателя		Изменение показателя (гр.3 - гр.2)	Расчет, рекомендованное значение
	31.12.2024	31.12.2025		
1. Коэффициент текущей (общей) ликвидности	623,29	325,98	-297,31	Отношение текущих активов к краткосрочным обязательствам. нормальное значение: 1,8 и более.
2. Коэффициент быстрой (промежуточной) ликвидности	589,09	308,63	-280,46	Отношение ликвидных активов к краткосрочным обязательствам. нормальное значение: 0,9 и более.
3. Коэффициент абсолютной ликвидности	3,53	2,09	-1,44	Отношение высоколиквидных активов к краткосрочным обязательствам. нормальное значение: не менее 0,15.

[На конец периода] коэффициент текущей (общей) ликвидности полностью укладывается в норму (325,98 при нормативном значении 1,8). В тоже время за весь рассматриваемый период коэффициент снизился на -297,31.

Значение коэффициента быстрой (промежуточной) ликвидности тоже соответствует норме – 308,63 при норме 0,9. Это говорит о наличии у организации ликвидных активов, которыми можно погасить наиболее срочные обязательства.

Коэффициент абсолютной ликвидности имеет значение, соответствующее норме (2,09). При этом за последний год имело место ухудшение значения показателя – коэффициент абсолютной ликвидности снизился на -1,44.

3. Анализ эффективности деятельности организации

3.1. Обзор результатов деятельности

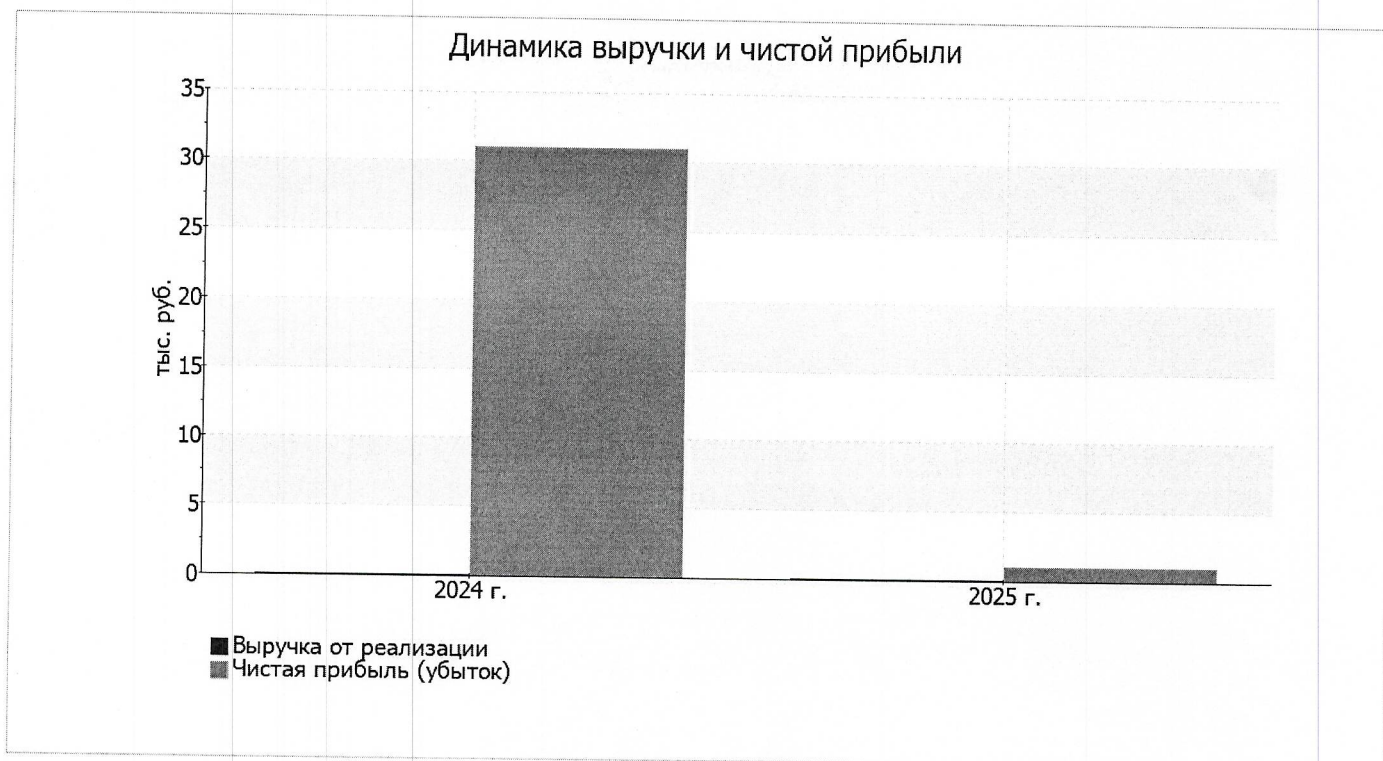
Ниже в таблице приведены основные финансовые результаты деятельности ОБЩЕСТВО С ОГРАНИЧЕННОЙ ОТВЕТСТВЕННОСТЬЮ "РУСФИШКОМ" за весь анализируемый период и аналогичный период прошлого года.

По данным "Отчета о финансовых результатах" за весь анализируемый период организация получила убыток от продаж в размере 102 тыс. руб. По сравнению с аналогичным периодом прошлого года убыток от продаж вырос на 19 тыс. руб., или на 22,9%.

прибыль от прочих операций в течение анализируемого периода составила 103 тыс. руб., что на 19 тыс. руб. (22,6%) больше, чем прибыль за аналогичный период прошлого года.

Показатель	Значение показателя, тыс. руб.		Изменение показателя		Средне- годовая величина, тыс. руб.
	2024 г.	2025 г.	тыс. руб. (гр.3 - гр.2)	± % ((3-2) : 2)	
1. Выручка	-	-	-	-	-
2. Расходы по обычным видам деятельности	83	102	+19	+22,9	93
3. Прибыль (убыток) от продаж (1-2)	-83	-102	-19	↓	-93
4. Прочие доходы и расходы, кроме процентов к уплате	84	103	+19	+22,6	94
5. ЕВИТ (прибыль до уплаты процентов и налогов) (3+4)	1	1	-	-	1
6. Проценты к уплате	-	-	-	-	-
7. Налог на прибыль, изменение налоговых активов и прочее	30	-	-30	-100	15
8. Чистая прибыль (убыток) (5-6+7)	31	1	-30	-96,8	16
Справочно: Совокупный финансовый результат периода	31	1	-30	-96,8	16
Изменение за период нераспределенной прибыли (непокрытого убытка) по данным бухгалтерского баланса (измен. стр. 1370)	x	-	x	x	x

Ниже на графике наглядно представлено изменение выручки и прибыли ОБЩЕСТВО С ОГРАНИЧЕННОЙ ОТВЕТСТВЕННОСТЬЮ "РУСФИШКОМ" в течение всего анализируемого периода.



3.2. Анализ рентабельности

Показатели рентабельности	Значения показателя (в %, или в копейках с рубля)		Изменение показателя	
	2024 г.	2025 г.	коп., (гр.3 - гр.2)	± % ((3-2) : 2)
1. Рентабельность продаж (величина прибыли от продаж в каждом рубле выручки). нормальное значение для данной отрасли: 4% и более.	-	-	-	-
2. Рентабельность продаж по ЕВИТ (величина прибыли от продаж до уплаты процентов и налогов в каждом рубле выручки).	-	-	-	-
3. Рентабельность продаж по чистой прибыли (величина чистой прибыли в каждом рубле выручки). нормальное значение для данной отрасли: 2% и более.	-	-	-	-

Далее в таблице представлены три основные показателя, характеризующие рентабельность использования вложенного в предпринимательскую деятельность капитала.

Показатель рентабельности	Значение показателя, %	Расчет показателя
	2025 г.	
Рентабельность собственного капитала (ROE)	<0,1	Отношение чистой прибыли к средней величине собственного капитала. нормальное значение для данной отрасли: не менее 17%.
Рентабельность активов (ROA)	<0,1	Отношение чистой прибыли к средней стоимости активов. нормальное значение для данной отрасли: 7% и более.

Показатель рентабельности	Значение показателя, %	Расчет показателя
	2025 г.	
Прибыль на задействованный капитал (ROCE)	<0,1	Отношение прибыли до уплаты процентов и налогов (ЕБИТ) к собственному капиталу и долгосрочным обязательствам.

[За последний период] каждый рубль собственного капитала ОБЩЕСТВО С ОГРАНИЧЕННОЙ ОТВЕТСТВЕННОСТЬЮ "РУСФИШКОМ" принес чистую прибыль в размере <0,001 руб.

за 2025 год значение рентабельности активов (менее 0,1%) не соответствует нормативному значению.

3.3. Деловая активность (оборачиваемость активов и обязательств)

Далее в таблице рассчитаны показатели оборачиваемости ряда активов, характеризующие скорость возврата вложенных в предпринимательскую деятельность денежных средств, а также показатель оборачиваемости кредиторской задолженности при расчетах с поставщиками и подрядчиками.

Показатель оборачиваемости	Значение в днях	Коэфф. 2025 г.
	2025 г.	
Оборачиваемость оборотных средств (отношение средней величины оборотных активов к среднесуточной выручке*; нормальное значение для данной отрасли: не более 131 дн.)	-	-
Оборачиваемость запасов (отношение средней стоимости запасов к среднесуточной себестоимости проданных товаров; нормальное значение для данной отрасли: 32 и менее дн.)	0	-
Оборачиваемость дебиторской задолженности (отношение средней величины дебиторской задолженности к среднесуточной выручке; нормальное значение для данной отрасли: не более 55 дн.)	-	-
Оборачиваемость кредиторской задолженности (отношение средней величины кредиторской задолженности к среднесуточной выручке)	-	-
Оборачиваемость активов (отношение средней стоимости активов к среднесуточной выручке; нормальное значение для данной отрасли: 142 и менее дн.)	-	-
Оборачиваемость собственного капитала (отношение средней величины собственного капитала к среднесуточной выручке)	-	-

* Приведен расчет показателя в днях. Значение коэффициента равно отношению 365 к значению показателя в днях.

4. Выводы по результатам анализа

По результатам проведенного анализа выделены и сгруппированы по качественному признаку основные показатели финансового положения и результатов деятельности ОБЩЕСТВО С ОГРАНИЧЕННОЙ ОТВЕТСТВЕННОСТЬЮ "РУСФИШКОМ" в течение анализируемого периода.

Среди показателей, имеющих исключительно хорошие значения, можно выделить такие:

- чистые активы превышают уставный капитал;
- на последний день анализируемого периода коэффициент обеспеченности собственными оборотными средствами демонстрирует исключительно хорошее значение – 0,99;
- полностью соответствует нормальному значению коэффициент текущей (общей) ликвидности;
- полностью соответствует нормальному значению коэффициент быстрой (промежуточной) ликвидности;
- коэффициент абсолютной ликвидности полностью соответствует нормальному значению;
- идеальное соотношение активов по степени ликвидности и обязательств по сроку погашения;
- коэффициент покрытия инвестиций имеет хорошее значение (доля собственного капитала и долгосрочных обязательств составляет 100% от общего капитала организации);
- абсолютная финансовая устойчивость по величине излишка собственных оборотных средств.

Показатели финансового положения и результатов деятельности организации, имеющие хорошие значения:

- доля собственного капитала неоправданно высока (99%);
- чистая прибыль за последний год составила 1 тыс. руб.

Показателем, имеющим значение на границе норматива, является следующий – изменение собственного капитала практически равно общему изменению активов организации.

Показателем, негативно характеризующим результаты деятельности организации, является следующий – недостаточная рентабельность активов (<0,1% за последний год).

В ходе анализа был получен только один показатель, имеющий критическое значение – за последний год получен убыток от продаж (-102 тыс. руб.), более того наблюдалась отрицательная динамика по сравнению с аналогичным периодом прошлого года (-19 тыс. руб.).

Анализ основных показателей свидетельствует о положительном финансовом состоянии ОБЩЕСТВО С ОГРАНИЧЕННОЙ ОТВЕТСТВЕННОСТЬЮ "РУСФИШКОМ", возможности отвечать по своим обязательствам. Финансовое состояние организации позволяют использовать не только внутренние ресурсы, но и привлекать заемные средства.



ОБЩЕСТВО С ОГРАНИЧЕННОЙ ОТВЕТСТВЕННОСТЬЮ
"Русфишком"
ИНН 5074065770
РОССИЯ, МОСКОВСКАЯ ОБЛАСТЬ, г. КОСОВО